

Neuaufgabe des Plans für das öffentliche Grundeigentum (Fiskalplan)

Digital und tagesaktuell – und andere
Neuerungen



Agenda

- Wichtige Neuerungen
- Die vier Abgabeformen
- Live-Demo



Wichtige Neuerungen gegenüber der vorhergehenden Version

- Nicht nur in analoger, sondern auch in **digitaler, tagesaktueller** Form erhältlich
- Eigentümerdaten direkt aus **Grundbuch**, daher nur noch **kantonale** Grundstücke berücksichtigt
- **Alle** öffentlichen Grundeigentümer sind berücksichtigt. Öffentliche Grundeigentümer mit **<3 Parzellen** in Legende unter **Weiteres öffentliches Grundeigentum** zusammengefasst
- **Miteigentumsanteile** an Grundstücken ebenfalls integriert



Die vier Abgabeformen des Fiskalplans

- Gedruckter Plan
- Stadtpläne (Internet)
- MapServer (Intranet) **neu!**
- GeoShop **neu!**



Abgabeformen (1): Gedruckter Plan

- Wie bis anhin
- Löst den alten Plan vom Jahre 2000 ab
- Wird neu jährlich aktualisiert
- Plano für SFr. 75.-- erhältlich

Öffentliches Grundeigentum
Kanton Basel-Stadt
1:10'000 und 1:4'000 (Innerstadt)
Grundbuch- und Vermessungsamt Basel-Stadt Ausgabe März 2006

A	Kanton Basel-Stadt	Q	Evangelisch-reformierte Kirche
B	Einwohnergemeinde der Stadt Basel	R	Römisch-katholische Kirche
C	Einwohnergemeinde Riehen	S	Christkatholische Kirche
D	Einwohnergemeinde Bettingen	T	Israelitische Gemeinde Basel
E	Landpfundhaus Riehen/Bettingen	U	Basellandschaftl. Pensionskasse
F	Bürgergemeinde der Stadt Basel	V	Schweizerische Eidgenossenschaft
G	Bürgerspital Basel	W	Schweizerische Bundesbahnen
H	Bürgerliches Waisenhaus	X	Schweiz. Unfallversicherungsanstalt
I	Bürgergemeinde Riehen	Y	Die Schweizerische Post
J	Bürgergemeinde Bettingen	Z	Bundesrepublik Deutschland, Bundeseseisenbahnvermögen
K	Pensionskasse des Basler Staatspersonals		Weiteres öffentliches Grundeigentum*
L	Christoph Merian Stiftung		Miteigentumsanteile an Grundstücken
M	Basler Kantonalbank		Grundeigentümerkürzel und Parzellennummer
N	Öffentliche Krankenkasse		AR 204 Sektion
O	E. E. Zunft zu Schuhmachern Basel		Landesgrenze
P	Zunft zu Rebleuten		Kantonsgrenze
			Gemeindegrenze

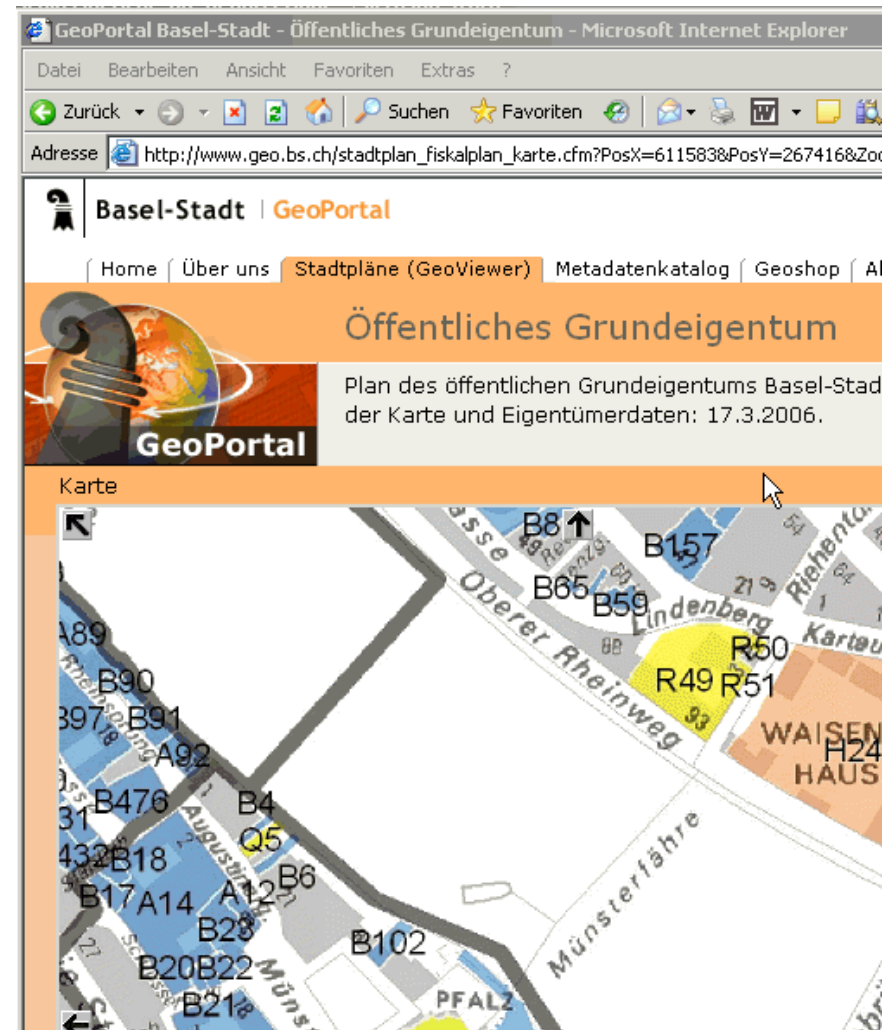
* Öffentliche Grundeigentümer mit weniger als drei Parzellen

Grundeigentümerdaten stammen vom 17. März 2006.
Die rechtsverbindlichen Grundeigentümer sind dem Grundbuch zu entnehmen.



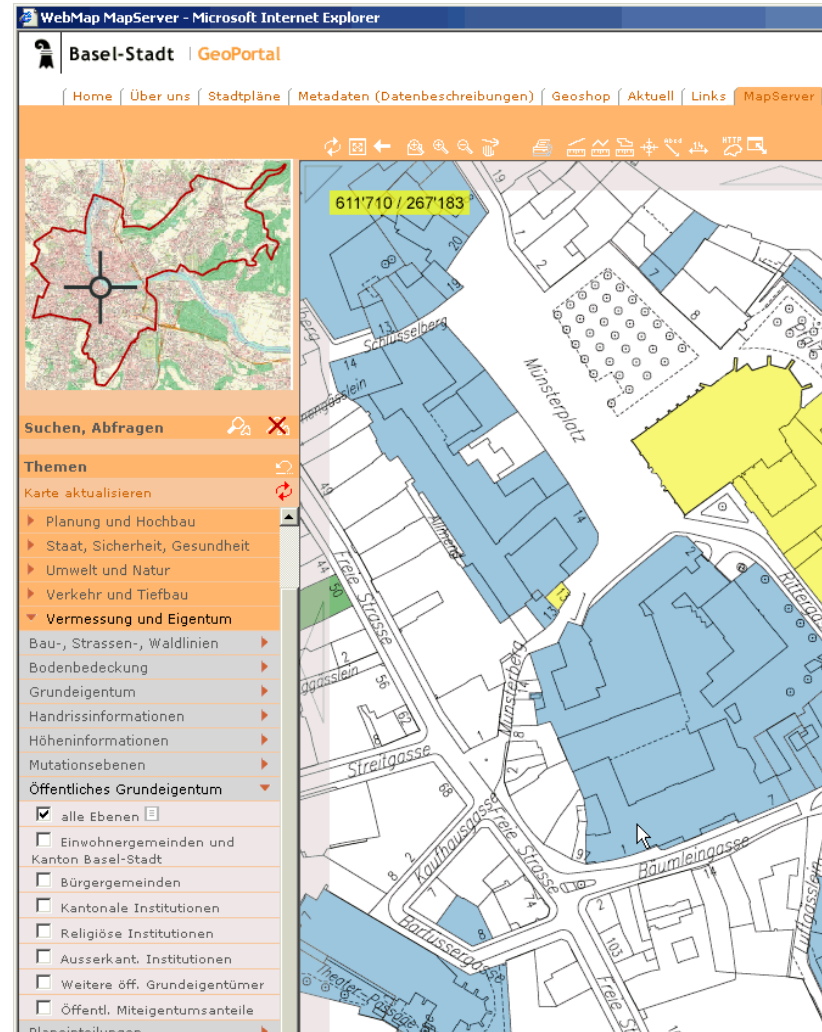
Abgabeformen (2): Stadtpläne (Internet)

- Wie bis anhin
- Entspricht dem gedruckten Plan
- Wird analog dem gedruckten Plan jährlich aktualisiert
- www.geo.bs.ch/fiskalplan



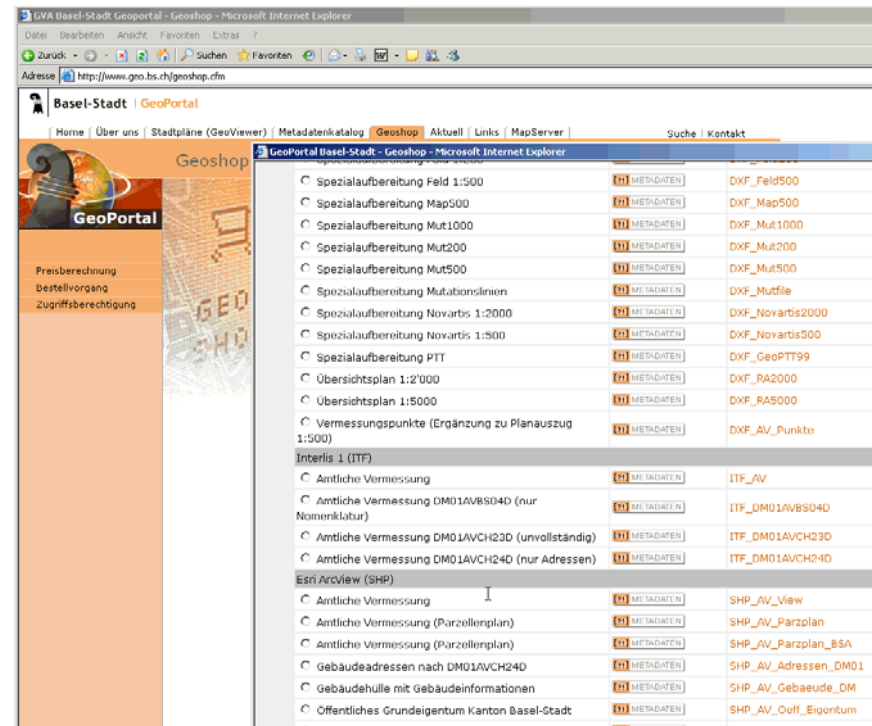
Abgabeformen (3): MapServer (Intranet)

- **Neu!**
- Eigentümerdaten **tagesaktuell**
- **Eigentümerinformationen** durch Klick auf Parzelle abrufbar
- www.geo.bs.ch > Reiter *MapServer*, im MapServer unter *Vermessung und Eigentum* > *Öffentliches Grundeigentum*



Abgabeformen (4): GeoShop

- Neu!
- Tagesaktuell
- Bestellung als ESRI ArcView shp-Datei
- www.geo.bs.ch > Reiter GeoShop, im GeoShop unter *Amtliche Vermessung*



Demo der digitalen Abgabeformen



Justizdepartement

Grundbuch- und Vermessungsamt

Fazit Neuauflage des Fiskalplans

- Digital und tagesaktuell
- Nutzt die Synergien zum Grundbuch
- Ist exemplarisch für die verschiedenen Abgabeformen im GeoPortal

Ausblick: sobald verfügbar mit Unterscheidung
Finanz-/Verwaltungsvermögen



**Vielen Dank
für Ihre Aufmerksamkeit!**

