

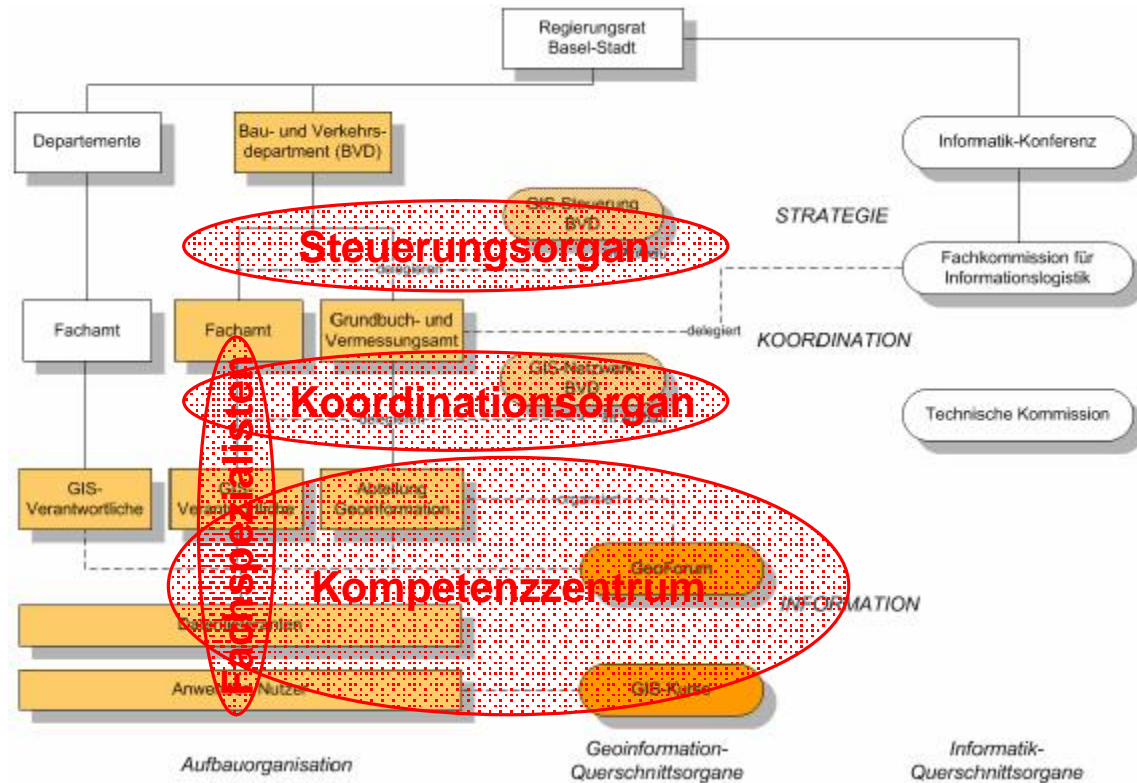
# 6. News und Ausblick

- § Erweiterte GIS-Organisation im BVD
  - § Basiert auf Bericht der BVD-RV09-Arbeitsgruppe GIS-Optimierung
  - § Beschluss durch IT-Steuerung BVD am 26.3.09
  - § Erweiterte GIS-Organisation im BVD
    - § Zentrales CompetenceCenter für GIS und Geoinformation (GIS-CC BVD)
    - § GIS-ManagerInnen in den Fachämtern (noch zu bestimmen)
    - § GIS-Koordinationsorgan BVD (noch zu gründen)
    - § GIS/IT-Steuerung BVD
  - § Aufgaben des GIS-CC BVD werden durch GVA-Geoinformation wahrgenommen
    - § Leistungsvereinbarung zw. GVA und GIS/IT-Steuerung
    - § Basisleistungen werden erweitert und sind kostenlos für Nutzende



# 6. News und Ausblick

## § Aktuelle Neuorganisation im BVD



## 6. News und Ausblick

### § Steuerorgan für GIS und Geoinformation im BVD

- § übergreifendes steuerndes Gremium GIS/IT Steuerung BVD
- § Strategie für GIS und Geoinformation
- § Beschliesst Normen, Standards und Entwicklungsschwerpunkte
- § Abgleich mit Informatik-Strategie und -Projekten
- § Dienststellenleitungen od. Stv., 2-4 Sitzungen/Jahr

### § Koordinationsorgan für GIS und Geoinformation

- § Übergreifendes koordinierendes Gremium GIS-Koordination BVD  
(noch zu bilden)
- § Koordiniert GIS-Projekte, Geobasisdaten der Fachämter
- § Erarbeitet Normen, Standards, Entscheidungsgrundlagen zHd. Steuerorgan
- § Bildet Arbeitsgruppen und Erfahrungsgruppen
- § Delegierte aus geoinformationslastigen Fachämtern, 4-6 Sitzungen/Jahr
- § Vorsitz durch GVA, Abteilung Geoinformation



# 6. News und Ausblick

## § Kompetenzzentrum für GIS und Geoinformation

- § Zentrales, operationelles Fachzentrum
- § Beauftragt durch Leistungsvereinbarung
- § Vernetzung und Koordination gegen aussen
- § Verantwortlich für GIS-Basisdienste, kann Fachanwendungen betreiben
- § Second-Level Support für die Fachanwender

GIS-CC BVD =  
Geoinformation GVA

## § GIS-Verantwortliche

- § GIS-koordinierende Fachperson im Fachamt
- § Optimiert Einsatz von GIS und Geoinformation
- § Schnittstelle zu Kompetenzzentrum und Koordinationsorgan
- § First-Level Support im Fachamt für GIS und Fachanwendung
- § Mitglied des Koordinationsorganes
- § Die Aufgaben kann auch Kompetenzzentrum übernehmen (Auftrag)

In den Dienststellen zu  
bestimmen



# 6. News und Ausblick

- § Nutzen für Anwender und Fachämter
  - § Geobasisdaten BVD werden kostenlos in KGDI übernommen
    - § Katalog der Geobasisdaten mit zuständigem Datenherr
  - § Freier Zugriff auf Geobasisdaten BVD
    - § Datenherr kann Einschränkungen machen
  - § Besserer Desktop GIS Support
    - § ArcGIS, GeoMedia, Autodesk MAP
  - § Einfachere, durchgehende Nutzung der Geodienste
  - § Steuerungsorgan bestimmt die Entwicklungsschwerpunkte
    - § Jährlicher Massnahmenplan
  - § Abgabe von Geobasisdaten an Dritte (im Auftrag einer Dienststelle)
    - § Kostenlose Abgabe über Kundenzentrum GVA
  - § Begleitung von GIS-Projekte und Optimierungen
    - § Ist kostenlose Basisleistung GIS-CC BVD
  - § ...



# Abgrenzung Fachamt, GIS CC BVD, IT-BVD

	Erfassen/Pflegen	Zusammenführen	Verteilen
§ Geobasisdaten	Nachführen der originären Geobasisdaten im Fachamt	Kopie in zentraler Geodatenbank, Minimalmodell	Weitergabe innerhalb Verwaltung und an Dritte
§ GIS-Systeme Desktop, lokal	Fachschale GIS-Basissystem IT-Basis		
§ GIS-Systeme Server, zentral	Fachschal-Datenbank GIS-Basissystem	Geodatenbank	GeoPortal
§ GIS-Beratung, Koordination, Projektbegleitung	Beratung Fachschale und GIS-Basissystem IT-Basis	Koordination Minimalmodell, GIS-Aspekte	



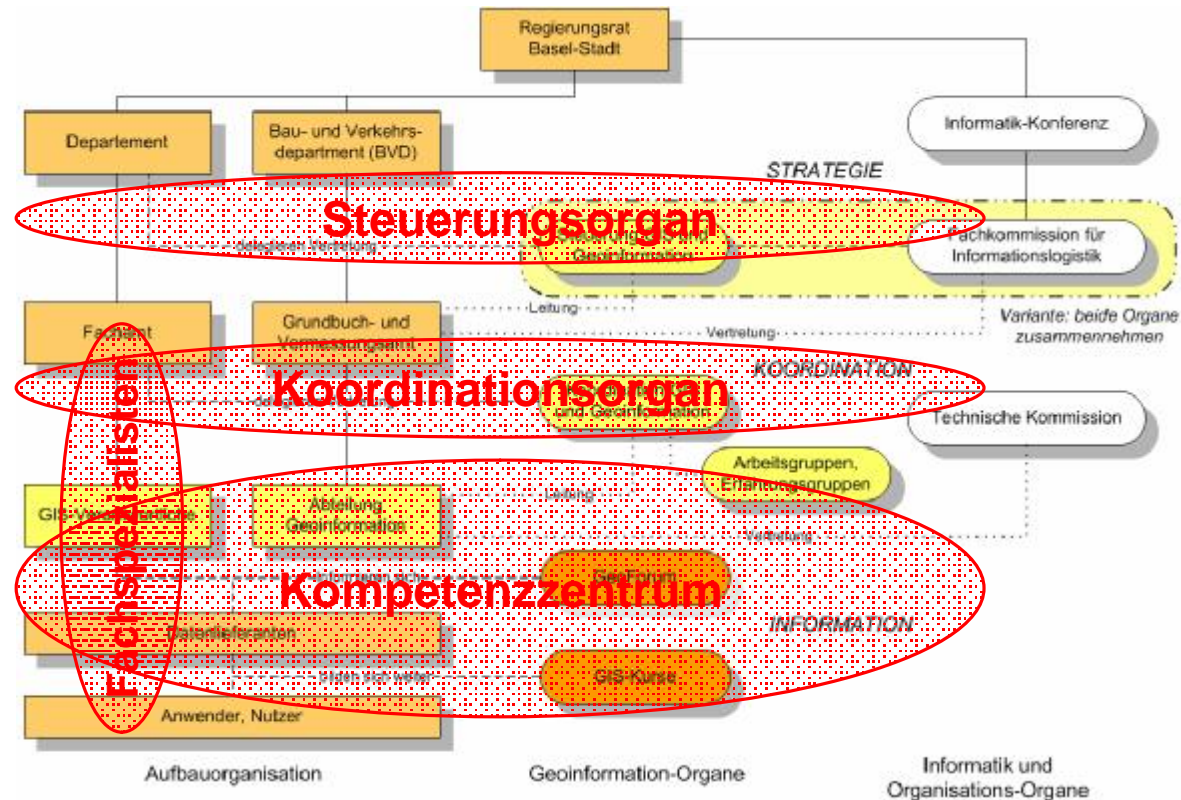
# Abgrenzung Fachamt, GIS CC BVD, IT-BVD

	Erfassen/Pflegen	Zusammenführen	Verteilen									
§ GIS-Projekte, GIS-Analysen, keine Geobasisdaten	<table border="1"> <tr><td>Fachebene</td></tr> <tr><td>GIS-Basis</td></tr> <tr><td>IT-Basis</td></tr> </table>	Fachebene	GIS-Basis	IT-Basis	<table border="1"> <tr><td>Fachebene</td></tr> <tr><td>GIS-Basis</td></tr> <tr><td>IT-Basis</td></tr> </table>	Fachebene	GIS-Basis	IT-Basis	<table border="1"> <tr><td>Fachebene</td></tr> <tr><td>GIS-Basis</td></tr> <tr><td>IT-Basis</td></tr> </table>	Fachebene	GIS-Basis	IT-Basis
Fachebene												
GIS-Basis												
IT-Basis												
Fachebene												
GIS-Basis												
IT-Basis												
Fachebene												
GIS-Basis												
IT-Basis												
§ GIS-Schulung	<table border="1"> <tr><td>Fachschale</td></tr> <tr><td>GIS-Basissystem</td></tr> <tr><td>IT-Basis</td></tr> </table>	Fachschale	GIS-Basissystem	IT-Basis	<table border="1"> <tr><td>Fachschale</td></tr> <tr><td>GIS-Basissystem</td></tr> <tr><td>IT-Basis</td></tr> </table>	Fachschale	GIS-Basissystem	IT-Basis	<table border="1"> <tr><td>Fachschale</td></tr> <tr><td>GIS-Basissystem</td></tr> <tr><td>IT-Basis</td></tr> </table>	Fachschale	GIS-Basissystem	IT-Basis
Fachschale												
GIS-Basissystem												
IT-Basis												
Fachschale												
GIS-Basissystem												
IT-Basis												
Fachschale												
GIS-Basissystem												
IT-Basis												



# 6. News und Ausblick

## § Mögliche Ausdehnung der Organisation für Basel-Stadt



## § Vorstellung an FKIL als nächster Schritt (23.4.09)





# nächstes GeoForum BS

Dienstag

**27. Okt. 2009, 14.00 – 16.15**

Rittergasse 4, Basel

