

Geoinformationen, GIS, GPS und Echolot zusammen im Einsatz.
Peilfahrt auf dem Rhein nach dem Sommerhochwasser im Aug 07



8. GeoForum BS

1. November 2007



Justizdepartement

Grundbuch- und Vermessungsamt

GeoForum BS – Agenda (I)

1. Begrüssung

14.00 – 14.10

Begrüssung, Einführung

S. Rolli, *Fachstelle für Geoinformation*

2. Aufbau und Dienste der kantonalen Geodateninfrastruktur (KDGI)

14.10 – 14.35

Übersicht über den Aufbau und die Dienste der zentralen kantonalen Geodateninfrastruktur
Diskussion und Fragen

S. Rolli, *Fachstelle für Geoinformation*

3. Vorgaben für Datenlieferung an Geodatendrehscheibe

14.35 – 14.50

Vorstellung des Dokuments „Vorgaben für Datenlieferung an Geodatendrehscheibe“
Diskussion und Fragen

R. Wiss, *Fachstelle für Geoinformation*

4. Brandneuer GeoViewer BS

14.50 – 15.15

Der neue GeoViewer wird in der Betaversion (www.geoviewer.bs.ch) vorgestellt.
Neue Möglichkeiten und Funktionalitäten
Diskussion und Fragen

R. Wiss, *Fachstelle für Geoinformation*



GeoForum BS – Agenda (II)

5. Stadtplan 2007 (Neuausgabe im Dez. 07)

15.15 – 15.40

Vorstellung des Stadtplanes mit neuer Ebenenstruktur und Kartengrafik
Diskussion und Fragen

B. Thomi, *Kartografie und Visualisierung*

6. Änderungen in der KGD I durch neue Amtlichen Vermessung

15.40 – 16.00

Änderungen im MapServer und im GeoShop infolge Projekt AV07 (neues Fachsystem und Datenmodell der Amtlichen Vermessung)
Diskussion und Fragen

S. Rolli, *Fachstelle für Geoinformation*

ca. 16.00

Ende der Veranstaltung
Gedankenaustausch beim Apéro



1. Begrüssung, Einführung (I)

§ ZPD-Kurs „GeoPortal BS kurz erklärt“

§ GeoViewer, MapServer, Metadaten, GeoShop

§ Erster Kurs am 30.11.07, 8.30 – 12:00

§ Anmeldung: <http://www.kurse-bs.ch>

Basel-Stadt | Finanzdepartement | Zentraler Personaldienst

Home | Freie Plätze | Wichtig! | Dienstleistungen | Kontakt

Seminare

Führung

Veränderung in Organisationen

DAS (ex NDK)

Persönliche Kompetenzen

Chancengleichheit

Angebote für spezifische Zielgruppen

Kooperationen

Kursdaten | Ort | Kosten | Anmelden | Beurteilen

GeoPortal BS kurz erklärt (Nr. 450)

Online Geoinformationen für den Kanton BASEL-STADT

Im GeoPortal BS werden die verschiedenen zentralen Kartenthemen der Kantonalen Verwaltung anwendungsgerecht aufbereitet und zugänglich gemacht. Die angebotenen Geodienste decken, neben dem frei zugänglichen Grundangebot für die Öffentlichkeit, auch die speziellen (Fach-) Bedürfnisse verschiedener Anspruchsgruppen ab. Gestützt auf einen kurzen Theorieblock, werden in diesem Seminar die Möglichkeiten der verschiedenen GeoPortal-Angebote (GeoViewer, MapServer und GeoShop) vorgestellt und erklärt. Die interaktiven Funktionen der Angebote werden in praxisorientierten Übungseinheiten vermittelt.

Seminarerfolg

Die Seminarteilnehmenden kennen das GeoPortal BS mit den dort angebotenen Kartendiensten sowie deren Möglichkeiten. Sie kennen die Kartendienste, differenzieren und bewerkstelligen in ihrer Tätigkeit...



1. Begrüssung, Einführung (II)

§ Weiterführende Kurse

- § Einführung in ArcGIS > nächster Kurs geplant auf Frühling 08
- § Einführung in MapServer > bei Bedarf
 - § Z.B. spezieller Kurs für Stadtreinigung durchgeführt am 25.10.07
- § Anmeldung: Fachstelle für Geoinformation geo@bs.ch

§ Zentrale Anlaufstellen

- § geo@bs.ch > für generelle Anfragen, Anregungen, Verbesserungen
 - § Z.B. MapServer, GeoViewer Verbesserungen
 - § Z.B. GIS-Auskunft
- § Jd-servicedesk@bs.ch > für Betriebsstörungen (auch Tel. 7 44 44)
 - § Bedient von 7 -12 und 13 – 17 Uhr
 - § Z.B. wenn MapServer oder WMS-Dienst nicht funktioniert



1. Begrüssung, Einführung (III)

§ Integration neuer Geodatenebenen in Arbeit

§ Basisdatensatz Gewässernetz (AUE)

§ Inkl. Kilometrierung, Abstürze, Gewässerstruktur und Gewässergüte

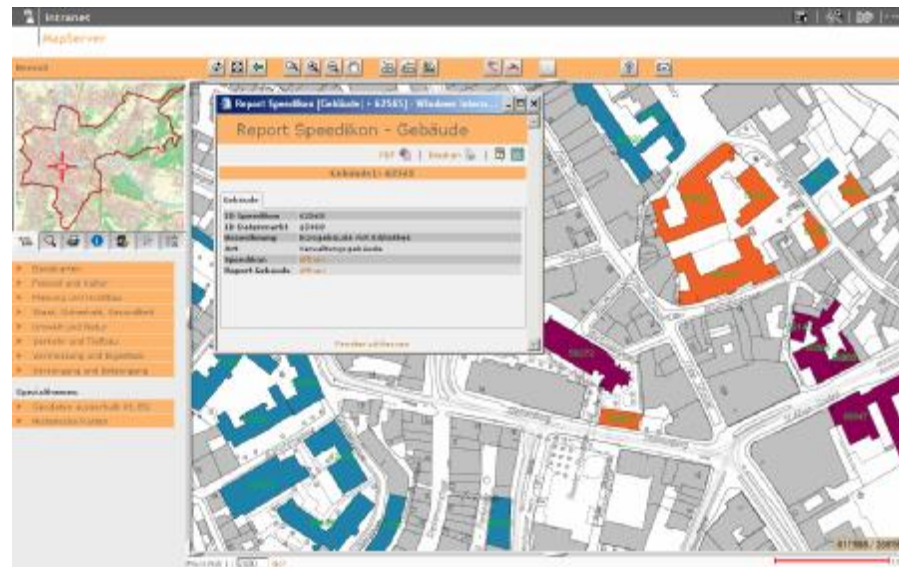
§ Richtplan Basel-Stadt (HPA)

§ Objekte Denkmalschutz und Denkmalinventar (DPF)

§ Beurteilungsplan Gastro-Sekundärlärm GASBI (AUE)

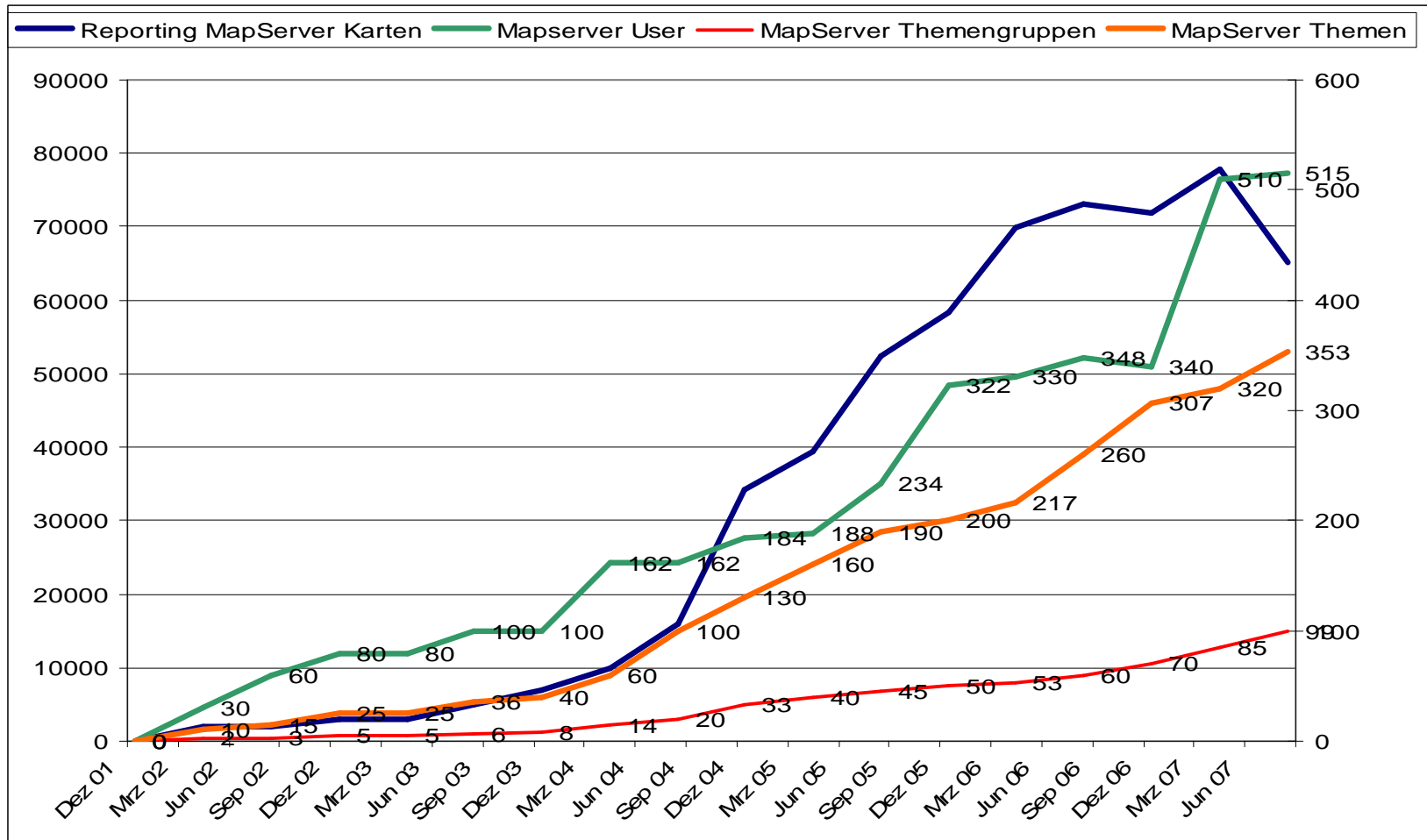
§ Inkl. Datenerfassung via MapServer

§ Gebäude Raum- und Flächenmarkt (Speedikon-Gebäude) (IBS)



1. Begrüssung, Einführung (IV)

§ Zunahme der Ebenen im MapServer

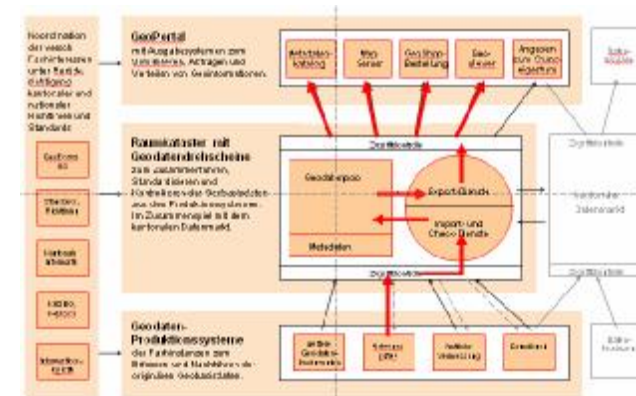


1. Begrüssung, Einführung (V)

§ Arbeitsschritte bei der Integration neuer Geodaten

- § Definition Lieferformat und -struktur (ESRI, Intergraph, INTERLIS, AutoCAD, Text- und Datenbankformate),
- § Legende, Darstellung, Metadaten
- § GeoShop Schnittstelle programmieren (Lieferformat > INTERLIS)
- § Import in Geodatenbank (Oracle Spatial)
- § GeoShop Exportprodukte einrichten
- § Integration in GeoViewer, MapServer etc.

- § > siehe 2. Aufbau und Dienste Geodateninfrastruktur
- § > siehe 3. Vorgaben für Datenlieferung



2. Kantonale Geodateninfrastruktur

§ S. Rolli, Fachstelle für Geoinformation

Metadaten ?

MapServer ?

GeoViewer ?

Raumkataster ?

GIS ?

Geodatenbank ?

GeoShop ?

GeoPortal ?



3. Vorgaben für Datenlieferung

§ R. Wiss, Fachstelle für Geoinformation



Justizdepartement des Kantons Basel-Stadt

Grundbuch- und Vermessungsamt

► Fachstelle für Geoinformation

Basel, 3. Oktober 2007

Vorgaben betreffend der Datenlieferung an den GeoShop

Struktur und Inhalt der Daten

1. Einführung

Alle Geodaten, die die Dienststellen des Kantons der Fachstelle für Geoinformation für die Verteilung oder Visualisierung über das GeoPortal BS zur Verfügung stellen, werden über die Datendrehscheibe GeoShop in einen zentralen Raumkataster überführt.

Bei der Datendrehscheibe GeoShop handelt es sich um ein Client-Server-System, das über Schnittstellen Geodaten verschiedenster Formate importieren und exportieren kann. Der GeoShop wandelt die gelieferten Geodaten in das systemneutrale Format INTERLIS um und speichert sie in der räumlichen Datenbank des Raumkatasters ab. Die Anwendungen des GeoPortals (GeoViewer, MapServer, Datenbestellung, etc.) sowie künftig auch verschiedene Desktop-GIS-Systeme (ArcGIS, GeoMedia, AutoCAD, etc.) greifen direkt auf die räumliche

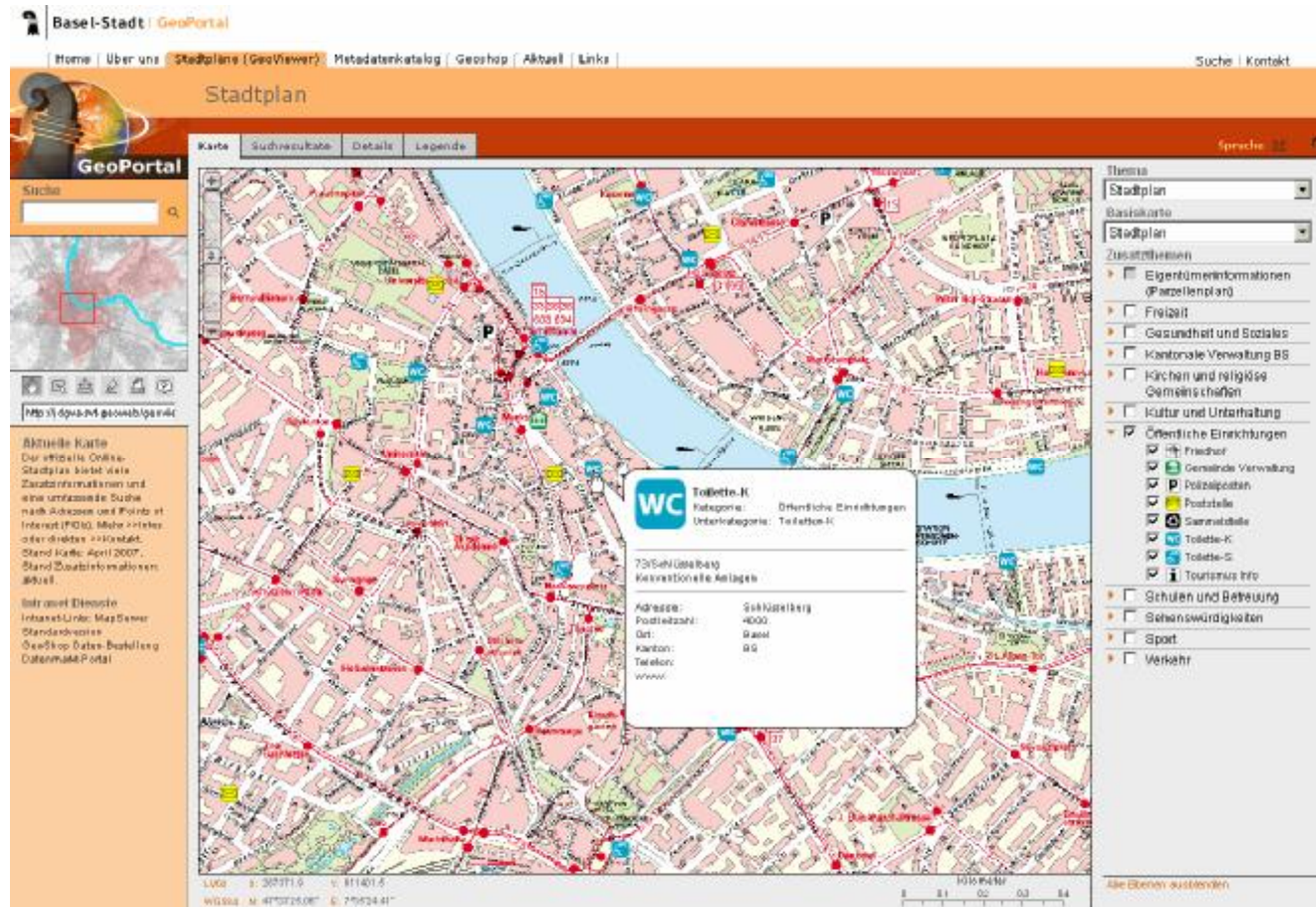


Justizdepartement

Grundbuch- und Vermessungsamt

4. Neuer GeoViewer BS

§ R. Wiss, Fachstelle für Geoinformation



Justizdepartement

Grundbuch- und Vermessungsamt

5. Stadtplan 2007/08

§ B. Thomi, Kartografie und Visualisierungen

Aktuelle Ausgabe

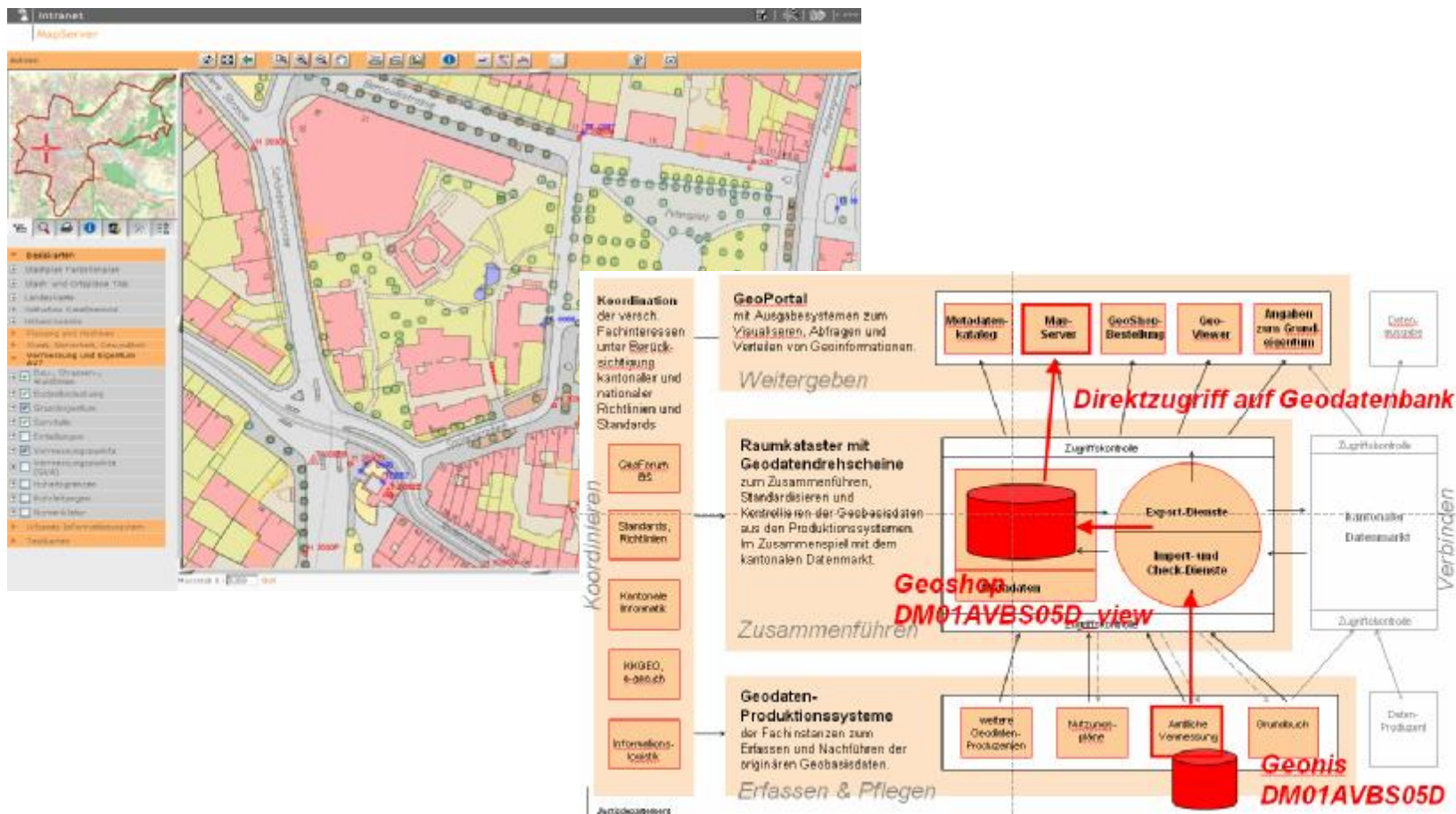


Neuausgabe



6. Anpassungen KGDI durch AV07

§ S. Rolli, Fachstelle für Geoinformation



nächstes GeoForum BS

Donnerstag

24. April 2008, 14.00 – 16.15

Rittergasse 4, Basel

