



Kanton Basel-Stadt

News aus der Fachstelle für Geoinformation

GeoForum 24.4.2013

Bettina Gissler, Christian Katterfeld, Adrian Moser



Agenda

Neue Gesichter und ihre Aufgabenfelder

GIS-Arbeitsplatz

Web Map Service (WMS) BS erweitert

Metadaten für Fachämter

Zonenplanrevision Riehen – Neue GeoViewer Instanz



Neue Gesichter und ihre Aufgabenfelder

Organisation Fachstelle für Geoinformation

- Leitung FGI
 - **Simon Rolli**
- Ressort Projekte und Support
 - **Bettina Gissler**, Rolf Studer, **Christian Katterfeld**
- Ressort Geodatenmanagement
 - **Adrian Moser**, Michael Würsten, **Irene Vontobel**, **Mathias Ritter**, Lisa Galland
- Ressort Datenbanken und Betrieb
 - **Andreas Willen**, Benno Ewert, Jan Walti, Raphael Thommen, **Patrick Gysin**



Neue Gesichter und ihre Aufgabenfelder

Ressort Projekte und Support (früher GIS - Koordination)

- Bindeglied zu den Nutzenden
- vertritt die Interessen der Nutzenden in der FGI
- stellt sicher dass die Entwicklung der KGDI bedarfsorientiert verläuft
- Anlaufstelle für neue Projektanfragen (MS/GV)
- Support der GIS-Basisleistungen (GIS-Arbeitsplatz, Schulungen GeoPortal, QGIS)



GIS Arbeitsplatz

Standardleistungen

Geodaten-Share
Geodaten-Shop
WMS Service
Geodatenbank-
Direktanbindung
GeoViewer
MapServer

GIS Basissysteme

- ArcGIS
- Geomedia Pro
- AutCAD Map 3D
- Quantum GIS



GIS Arbeitsplatz

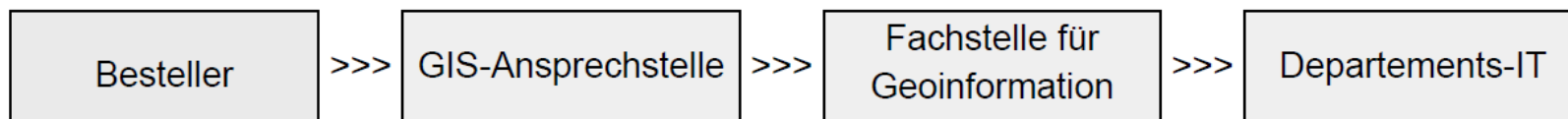


GIS Arbeitsplatz

Anmeldung für einen GIS Arbeitsplatz:

http://intranet.bs.ch/fachthemen/informatik/links_new.htm

- [Anmeldeformular für einen GIS-Arbeitsplatz](#)
- [Zusatzinformationen zum Anmeldeformular GIS-Arbeitsplatz](#)





Web Map Service (WMS) BS erweitert

- Seit 1. September 2012 neues kantonales Geoinformationsgesetz (KGeoIG, SG 214.300) und Geoinformationsverordnung (KGeoIV, SG 214.305) in Kraft.
- **Neu können die öffentlichen Geodaten unter Nennung der Quelle von jedermann:**
 - vervielfältigt, verbreitet und weiter zugänglich gemacht,**
 - angereichert, bearbeitet und**
 - kommerziell genutzt werden.**
- Die öffentlichen Daten können über den Geodaten-Shop bezogen werden oder über den WMS eingebunden werden.
- Der WMS wurde mit diversen Themen ergänzt (alle GeoViewer Themen).
- Die Layernamen wurden vollständig überarbeitet und an den eCH-0056 Standard angepasst.



Web Map Service (WMS) BS erweitert

- Aufruf des erneuerten WMS-Dienstes über

<http://wms.geo.bs.ch/wmsBS>

- Informationen zum erneuerten WMS unter

http://www.geo.bs.ch/geodienste_wmsbs.cfm

The screenshot shows the 'GeoPortal' website for Basel-Stadt. The main navigation bar includes 'Home', 'Über uns', 'Stadtpläne (GeoViewer)', 'Datenkatalog', 'Geoshop', 'MapServer', 'Geodienste', and 'Aktuell'. The 'Geodienste' menu item is highlighted. The page title is 'WMS BS'. The content area contains the following text:

Beim WMS werden georeferenzierte Karten aus vorhandenen Raster- und Vektordaten erstellt und als Rastergrafik ausgeliefert. Die ausgelieferten Raster können direkt in ein Desktop-GIS oder in eine Web-Seite eingebunden werden. Generelle Informationen zum WMS, zur Einbindung in GIS-Desktop-Programme wie auch zu anderen Datenbezugsmöglichkeiten sind in einem [Einführungsdokument](#) zusammengestellt.

URL des WMS BS: <http://wms.geo.bs.ch/wmsBS>

Der WMS BS beinhaltet die öffentlich Geodaten Basel-Stadt welche im [GeoViewer BS](#) publiziert werden. Der WMS BS ist kostenlos nutzbar. Unterstützt werden die Anfragen GetCapabilities, GetMap und GetFeatureInfo.

GetCapabilities-Aufruf: <http://wms.geo.bs.ch/wmsBS?SERVICE=WMS&VERSION=1.1.1&REQUEST=GetCapabilities>

Beispiel für einen GetMap- Aufruf: http://wms.geo.bs.ch/wmsBS?SERVICE=WMS&VERSION=1.1.1&REQUEST=GetMap&LAYERS=BS.SP.Stadt_Parzellenplan_farbig&STYLES=&SRS=EPSG:21781&BBOX=611000,267000,611250,267250&WIDTH=500&HEIGHT=500&FORMAT=image/png



Metadaten für Fachämter

- Wohin mit den Daten über interne Geodaten?

Basel-Stadt | GeoPortal

Home | Über uns | Stadtpläne (GeoViewer) | **Datenkatalog** | Geoshop | MapServer | Geodienste | Aktuell | Suche | Kontakt

Metadaten

Die Hauptinformationsquelle für die Suche und Beschreibung der Geoinformationen Basel-Stadt ist der Geodaten-Katalog. Er wird laufend erweitert.

Zusätzlich sind die wichtigsten kantonalen Geodatenansätze und Produkte im **Geometadatenkatalog** der Schweiz www.geocat.ch standardisiert basierend auf dem Metadatenmodell GM03 beschrieben und abrufbar. Im Geodaten-Katalog wie auch im Geodaten-Shop sind diese geocat-Einträge direkt verlinkt.

Im BS-Teil des **Geobasisdatenkatalog** www.geobasisdaten.ch sind alle auf einem Recht setzenden Erlass beruhenden Geodaten (= Geobasisdaten) aufgelistet. Dieser Katalog hat den gleichen Umfang wie die Anhänge I und II der kantonalen Geoinformationsverordnung (KGeoIV, SG 214.205). Es sind dort auch diejenigen Datensätze einsehbar die erst künftig erfasst werden.

GeoPortal

Geodaten-Katalog

Metadaten



Metadaten für Fachämter

- Metadatenverwaltung extern → www.geocat.ch
- Aufnahme von ausgewählten Inhalten = *GM03 Basel Stadt*
- Aufbereitung der geocat-Ansicht für das Geoportal (via xml/xls)



Metadatenkatalog - Komplet

Details zum ausgewählten digitalen Datensatz

Drucken

Darstellung: [Einfach](#) / [Erweitert](#) / [Komplett](#)

Baumkataster / Bäume





Metadaten für Fachämter

Geocat für auch für interne Daten?



Pro	Contra
out of the box	„doppelte“ Datenhaltung → Konflikt mit den Standards der Präsentationsmetadaten
Online überall verfügbar	jeder kann reinschauen
Umfassendes Datenmodell (GM03 Core, Comprehensive)	wenig flexibel, aufgrund der Komplexität unverständlich
Externer Betrieb, keine Wartung	unhandliche Datenerfassung, kein Reporting



Metadaten für Fachämter

AUE Metadaten

Informationen zum Datenbestand

• **Access DB Vorlage im Zusammenarbeit mit AUE**

• **Orientierung an der GM03-Struktur**

• **Aufbereitung und Benutzung jedoch für Metadatenlaien**

• **Anpassungen und Spezifizierung für/mit Fachämtern ist möglich**

→ bei Interesse: christian.katterfeld@bs.ch

Details

• **Keine direkte Verbindung zu www.geocat.ch geplant**

Produktionsumgebung
Verwendete Software: Atlas4PC, Server jdgva-ev-db-4.bs.ch, Database: p_1_alltest

UFI_Datenbestand
jdgva-ev-db-4.bs.ch/ALT_PG2

Usterabhebungsintervall
Kontinuierlich

Datum_Aktualisierung
02.01.2013

Anmerkungen_Nachführung
Die Nachführung der Daten erfolgt kontinuierlich bei jeder Bearbeitung eines Standortes.

Metainformationen

Erfassungsdatum der Metadaten
04.01.2013

Name_Metadatenstandard
GM03 Basel-Stadt

Version_Metadatenstandards
2

Referenzsystem
CH4LV09

Datumtyp_Objekt Katalog
Publikation

Datum_Objekt Katalog
01.01.2012

Teil_Objekt Katalog
Datenmodell Atlas4PC Datenbank

Sprache_Objekt Katalog
deutsch

Modellart
Entity-Relationship Diagramm



Zonenplanrevision Riehen – Neue GeoViewer Instanz

Gemeinde Riehen

zukünftiger Zonenplan

Karte | Legende

Suche

<http://www.stadtplan-t.bs.ch/geoview>

zukünftiger Zonenplan

Der dargestellte Plan zeigt den zukünftigen Zonenplan. Stand öffentliche Planaufgabe.

Zonenplanrevision

Vom 14. Mai bis zum 14. Juni 2013 findet die öffentliche Planaufgabe der Rieherer Zonenplanrevision in der Gemeindeverwaltung statt. Alle von Änderungen betroffenen Areale wurden mit einer Planungszone versehen.

» Link auf Legende im GeoViewer
» Kurzfassung zu den Zonen (pdf-Dokument)

Weitere Auskünfte:

LV03 Y: 617307 X: 268893.3
WGS84 E: 7°40'7.08" N: 47°34'13.88"

Maßstab 1:10'000

Alle Ebenen ausblenden © GVA BS | GOGIS

Hintergrundkarte
Stadtplan grau

Thema
zukünftiger Zonenplan

- Zonen gemäss kantonalem Bau- und Planungsgesetz
 - Zone 2a
 - Zone 2
 - Zone 3
 - Zone 4
 - Stadt- und Dorfbild-Schonzone
 - Stadt- und Dorfbild-Schutzzone
 - Grünzone
 - Grünanlagenzone
 - Landwirtschaftszone
 - Landschaftsschutzzone
 - Naturschutzzone
 - Spezielle
 - Nutzungsvorschriften
 - Grenze Siedlungsgebiet
- Zone für Nutzungen im öffentlichen Interesse - Nöl mit Zweckbestimmung:
 - FS - Freizeit/Sport
 - FH - Friedhof
 - GV - Gemeindeverwaltung
 - GS - Gesundheit
 - KG - Kindergarten
 - KI - Kirche
 - SL