

Willkommen beim  
GeoPortal Kanton Basel-Stadt

# Informationen aus der Fachstelle für Geoinformation

# Präsentationsübersicht

- Fachstelle für Geoinformation: Ressort GIS - Koordination
- Anfragen an Fachstelle für Geoinformation
- Neues Umsetzungskonzept für MS/GV – Projekte
- Aktuell auf dem GeoPortal ([www.geo.bs.ch](http://www.geo.bs.ch))
- Neuerungen
- Pilot - Schulung: Einführung ArcGIS
- Fragen & Kommentare



# FGI: Ressort GIS - Koordination

- Leitung      Ralph Kirchhofer
- Mitarbeiter    Daniel Spahr / Rolf Studer
  
- Aufgabe:
  - Schnittstelle: Dienststelle & Fachstelle für Geoinformation  
Auftraggeber & Entwicklung
  
  - Anlaufstelle: Anpassungen / Neuerungen
  - Verwaltung: Metadaten & Zugriffsberechtigungen
  - GeoViewer: Pflege & Entwicklung
  
  - Teilweise: Schulung & Support für Basisapplikationen



# Anfragen an Fachstelle für Geoinformation

- Störungen

Definition: vorher hat es funktioniert, jetzt nicht mehr

Beispiele:

- MapServer liefert keine Karten (schwarzes Kartenfenster).
- PDF - Auskunft Nutzungsplanung öffnet sich nicht. Etc.

- Anpassungen / Neuerungen

Definition: immer nicht richtig oder nicht da

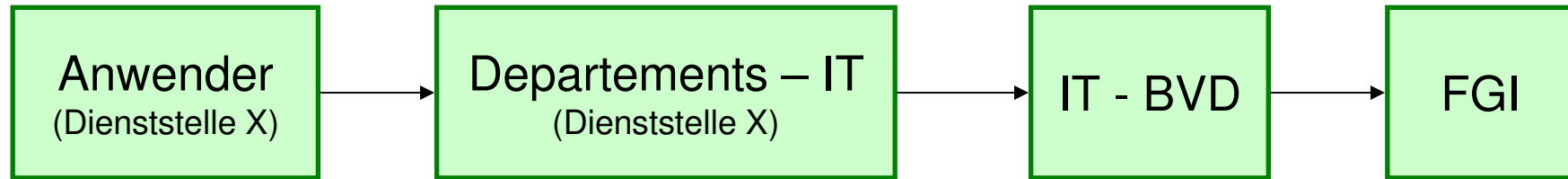
Beispiele:

- Objektflächen sollen nicht mehr grün sondern orange erscheinen.
- Daten sollen im MapServer / GeoViewer integriert werden. Etc.

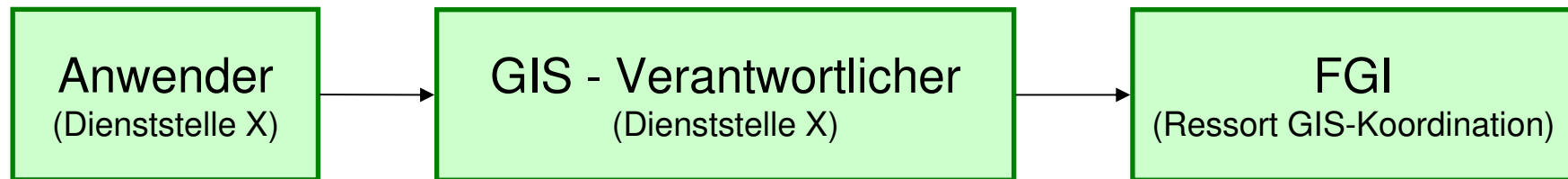


# Anfragen an FGI: Informationsfluss

- Störungen



- Anpassungen / Neuerungen



# Anfragen an FGI: Störungen

## ■ Vorteile

- Der IT - Servicedesk ist immer während den Büroöffnungszeiten erreichbar!
- Meldungen gehen nicht verloren!
- Meldungen werden unabhängig von Abwesenheiten (Sitzungen oder Ferien) an die aktuell verantwortliche Person geleitet!
- Meldungen werden zentral verwaltet und dokumentiert, somit lassen sich Häufungen von Fehlern detektieren!
- Mögliche interne Fehlerquellen können umgehend eruiert werden.

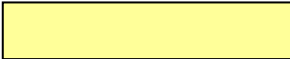

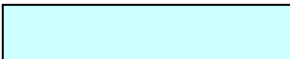
## ■ Abgrenzung

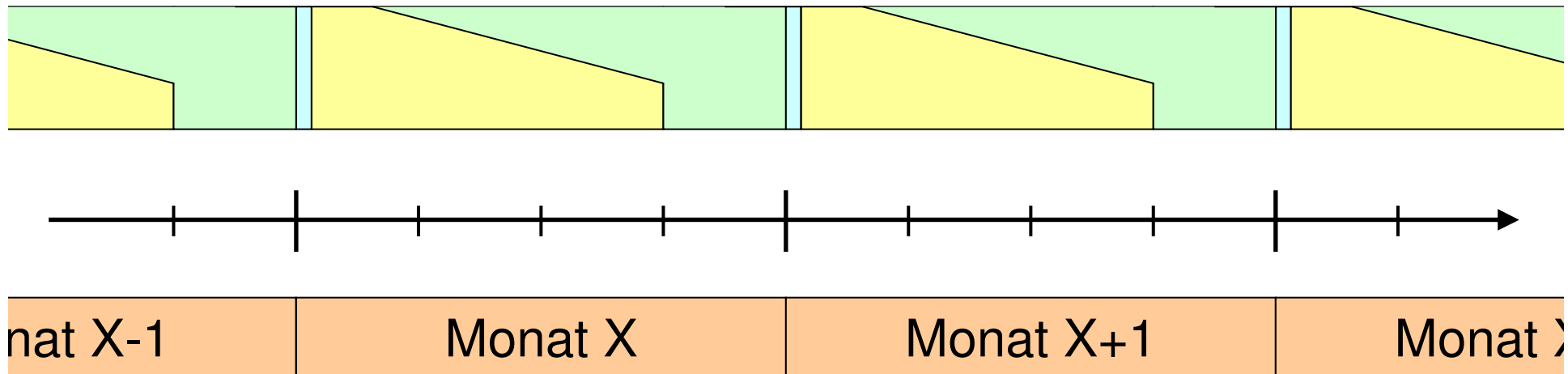
- FGI ist zuständig für die GIS – Basissysteme  
(Autodesk, ESRI, Intergraph, MapServer, GeoViewer)



# Neues Umsetzungskonzept für MS/GV - Projekte

- Monatszyklus

- 3 Wochen Entwicklung 
- 1 Woche Test und Anpassungen 
- 2 Tage Aktualisierung aller Systeme 



# Neues Umsetzungskonzept für MS / GV - Projekte

## ■ Vorteile

- Besser & Verbindlicher
  - Ressourcenplanung
  - Terminplanung
  - Informationsfluss
  - Projektübersicht
- Schnellere Realisation der Projekte
- Aktueller Projektstatus jederzeit kommunizierbar



## ■ Nachteile

- Anpassungen oder Neuerungen können nur einmal monatlich produktiv im MapServer oder GeoViewer online geschaltet werden.  
(Störungen sind nicht davon betroffen)





# Aktuell auf dem GeoPortal (www.geo.bs.ch)

GVA Basel-Stadt Geoportal - Aktuell

Basel-Stadt | GeoPortal

Home | Über uns | Stadtpläne (GeoViewer) | Datenkatalog | Geoshop | MapServer | Geodienste | **Aktuell** | Suche | Kontakt

## Aktuell


05.10.2010  
**GeoPortal Release Oktober 2010**  
Alle an den Applikationen im GeoPortal durchgeführten Neuerungen, Verbesserungen und Fehlerkorrekturen  
[Detailansicht](#)

21.09.2010  
**21.09.10: Geoinformationsstrategie Basel-Stadt genehmigt**  
Der Regierungsrat hat am 21. September 2010 die Geoinformationsstrategie des

- Release Notes (monatlich)
  - Fehlerkorrekturen
  - Verbesserungen
  - Neuerungen
  - Bekannte Fehler
- In Zukunft für MapServer, GeoViewer und GeoShop



# Aktuell auf dem GeoPortal (www.geo.bs.ch)



Bau- und Verkehrsdepartement des Kantons Basel-Stadt

**Grundbuch- und Vermessungsamt**

► Fachstelle für Geoinformation

Basel, 8. September 2010

**MapServer Release Oktober 2010**

**Release Notes**

---

**Fehlerkorrekturen**

Die Unterirdischen Gebäude werden nun wieder mit einem *U* gekennzeichnet. Diese Angabe fehlte seit der Umstellung.

Die Ebene *Neophytenkartierung* die im letzten Release frei geschaltet wurde, ist verbessert worden. Nun werden alle Objekte korrekt dargestellt.

Im Report NP-Kenndaten (PDF) funktioniert der Verschnitt mit den Mobilfunkantennenperimetern wieder.

Im Kartenthema GASBI Datenerfassung werden wieder alle Strassenachsen dargestellt.

Im Report Baubegehren funktioniert die Verlinkung auf den Plan (PDF) wieder.

---

**Verbesserungen**

Die *Historischen Karten* in der Legendengruppe *Basiskarten* wurden umstrukturiert, damit sie logischer gegliedert sind.

Die Suche *Infrastruktur auf Allmend - Massnahmen/Projekte* wurde angepasst. Neu sind die Suchfelder für die jeweiligen IDs nicht mehr Volltextsuchfelder. Zudem wurde der Ausschnitt in der Karte verkleinert.

---

**Neuerungen**

Die Bilder der Fällliste des Baumkatasters sind neu im Report der zu fällenden Bäumen ersichtlich.

Alle Themen der Legendengruppe *Infrastruktur auf Allmend* (Karte *Geschäftsstelle Infrastruktur*) sind neu auch in der Karte *Erfassung Infra-Massnahmen* verfügbar.

Bei der Ebene Kataster der belasteten Standorte wurden die Farben für die Darstellung geändert. Zudem wurden kleinere Anpassungen an Tooltip sowie Report vorgenommen.

Diverse Felder in den Reports des Themas *Infrastruktur auf Allmend* wurden umbenannt.

Bau- und Verkehrsdepartement des Kantons Basel-Stadt

Grundbuch- und Vermessungsamt

Seite 2

---

**Bekannte Fehler**

In der Auskunft Höhenfixpunkte wird die Punktnummer im Kartenausschnitt zu klein dargestellt.

Einige Objekte können im Digitalisierungsmodus nicht selektiert werden, stattdessen erscheint ein JavaScript Fehlermeldung.

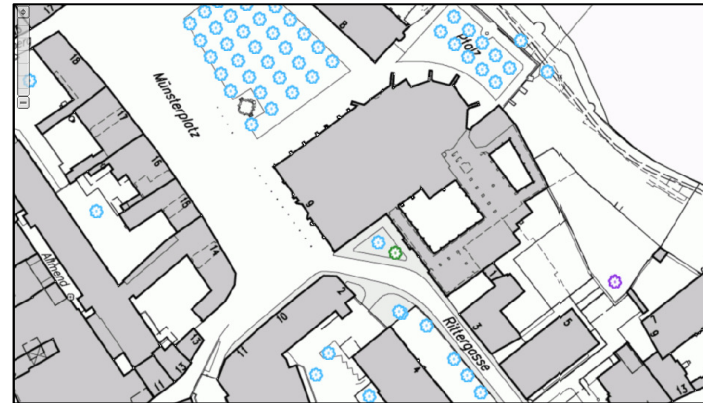
Schraffierte Objekte werden am Bildschirm und vor allem beim Drucken teilweise nicht korrekt dargestellt (die Schraffur erscheint ausserhalb der eigentlich schraffierten Fläche).



# Neuerungen

- MapServer
  - Datensätze
    - Baumfällungen
    - Neophytenkartierung
  - Legenden
- GeoViewer
  - Datensätze
    - Strassenlärmsanierung
  - Transparenz

## ■ Baumkataster



## ■ Historische Karten



# Pilot - Schulung: Einführung ArcGIS

- Inhalt:  
Einführung in GIS, Übersicht GIS - Projektstruktur, Einführung in ArcGIS, Einfache Daten - Erhebung, Verwaltung und Visualisierung mit Hilfe von ArcGIS
- Veranstalter: Fachstelle für Geoinformation
- Start: Januar / Februar
- Umfang: 6 Nachmittage (2 – 3 Stunden)
- Min. Teilnehmer: 6 Personen
- Max. Teilnehmer: ???
- Kosten: 1500.- pro TeilnehmerIn



# Fragen + Kommentare

